

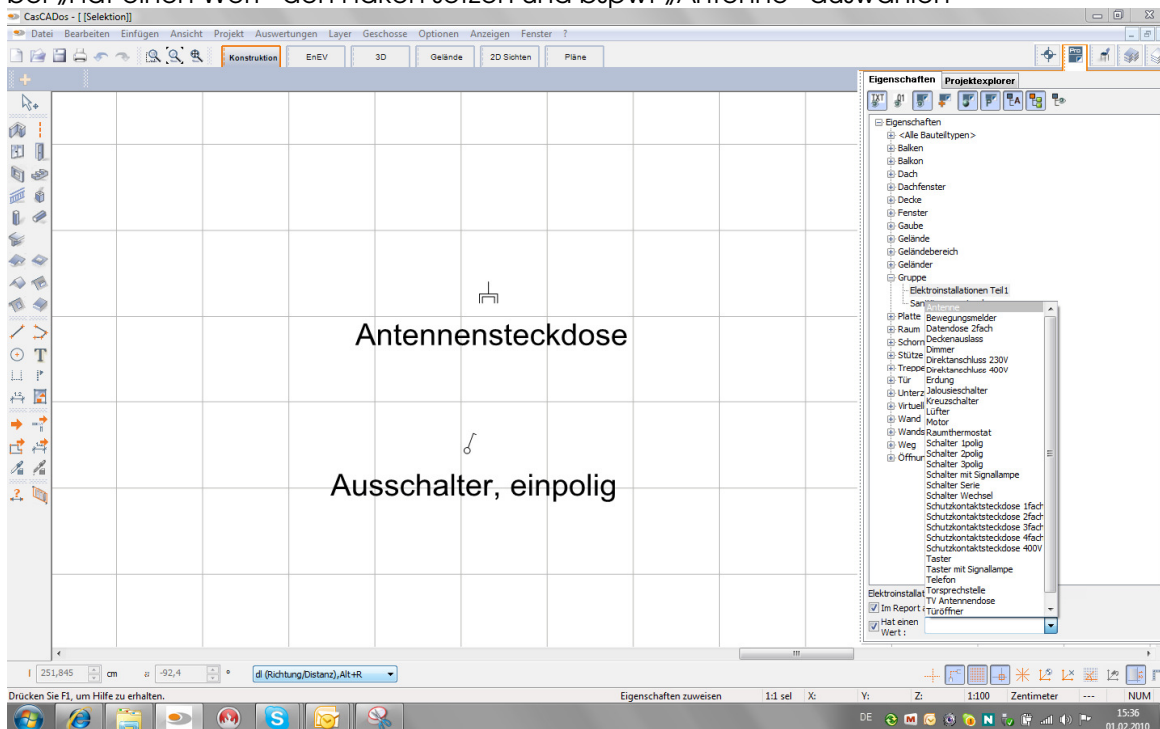
Mengenermittlung von Symbolen / Gruppen mittels Eigenschaften

Gruppen können bspw. mittels Eigenschaften mengenmäßig in den Auswertungen erfasst werden.

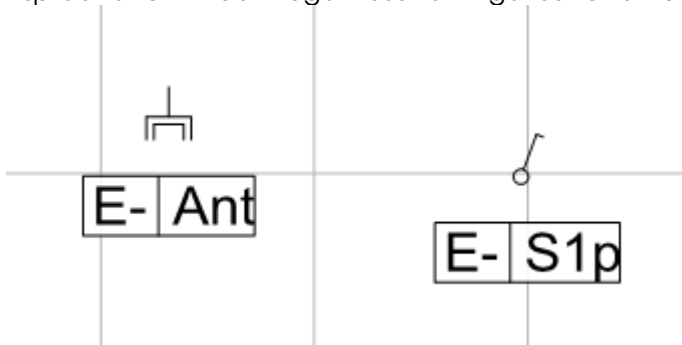
Die Vorgehensweise ist folgende:

Zunächst ein Symbol (Gruppe) aus dem Katalog in die Planung ziehen, bspw. die Antennensteckdose, (Gruppenbeschriftung ggf. unter Projekt/Beschriftung ausschalten)

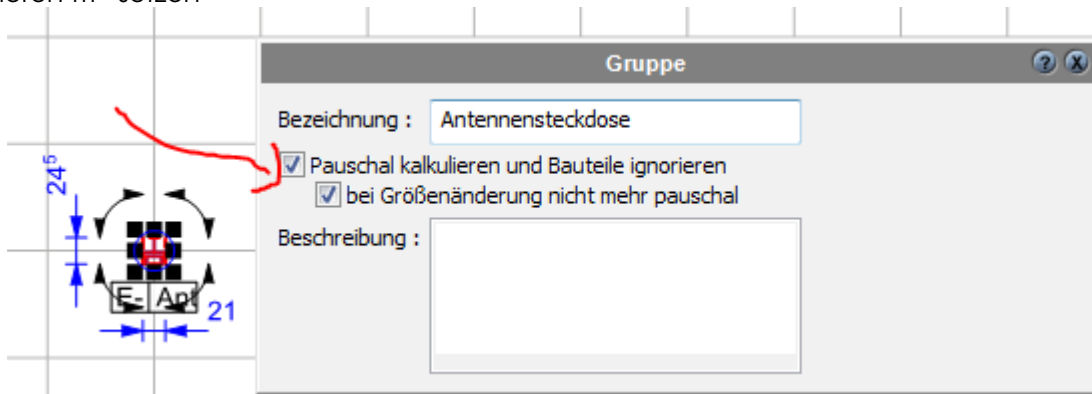
Im Projekttexplorer/Eigenschaften die Gruppen auswählen, dort „Elektroinstallation Teil 1“ - unten bei „Hat einen Wert“ den Haken setzen und bspw. „Antenne“ auswählen



Dann per Klick diese Eigenschaft der in der Planung platzierten Gruppe zuweisen, die dann auch entsprechend mit den zugewiesenen Eigenschaften beschriftet wird:



Die Gruppe selektieren und die Eigenschaftsbox „Gruppe“ öffnen, dort den Haken bei „pauschal kalkulieren ...“ setzen



Für diese veränderten Symbole am besten ein neues Verzeichnis im Symbolordner anlegen und die Symbole aus der Planung neu in diesen Ordner ziehen

Diese Symbole werden dann bei der Mengenermittlung / Eigenschaften aufgeführt, s.u.

