

Der Einsatz von CasCADos & VICO in meinem Büro → der Vorteil der Durchgängigkeit !

Als Bauplanungsbüro erstreckt sich mein Aufgabengebiet über ein breites Spektrum. Ich agiere überwiegend im Eigenheimbereich mit folgenden Schwerpunkten:

- der Entwurf und die Projektierung für den Vertrieb von Bauträgern
- die schlüsselfertige Baukostenermittlung
- die Aufbereitung von Verkaufsunterlagen (**Exposés**)
- die komplette planerische Abwicklung in Form von Genehmigungs- Ausführungs- und Detailplanung

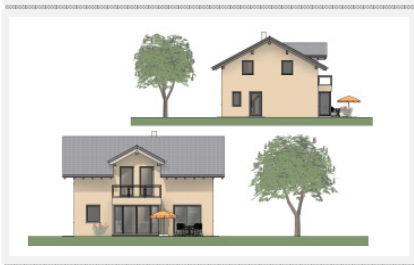


Rainer Kühn
Bauplanung - Baubetreuung
Im Steinrüssel 9
87487 Wiggensbach
Tel.: 08370 - 921622
Fax: 08370 - 921624
E-Mail: rainer-kuehn@freenet.de
Ust-IdNr. DE246248967



Eine **CAD-Software** die all diesen Ansprüchen genügt, muss vieles beherrschen. Für mich muss sie folgende notwendigen Anforderungen vereinen:

- Schnelle und präzise 3D Eingabemöglichkeiten
- geforderte optischen Qualitäten
- notwendige Performance im 2D-Bereich für komplizierte Detailzeichnungen
- Durchgängigkeit bis zu den Plänen mit automatischer Anpassung bei Änderungen
- Datenbereitstellung für die Massenermittlung, Kostenermittlung, EnEV Berechnung



Schon immer hatte es für mich eine hohe Priorität, sämtliche Planungsaufgaben möglichst **mit einer einzigen Software** zu erledigen. Anfänglich war das in meinem Büro zwar ein Wunsch, leider aber mit der vorhandenen Software nicht möglich, was zwangsläufig zu gewissen Reibungsverlusten führte.

Durch meinen Umstieg auf CasCADos im Jahre 2006 konnte ich meine Arbeitsweise optimieren und zwar ganz schnell. Kein Hin- und Herwechseln mehr zwischen verschiedenen Programmen. Alle früheren Reibungsverluste waren Geschichte. Zeitraubende, doppelte Arbeiten sind nicht mehr notwendig wenn beispielsweise in der fortgeschrittenen Ausführungsplanung Änderungen erfolgten, auch daran zu denken, diese ins "Entwurfsprogramm" zu übernehmen um sowohl in 3D als auch in 2D einen identischen Planungsstand zu erhalten.

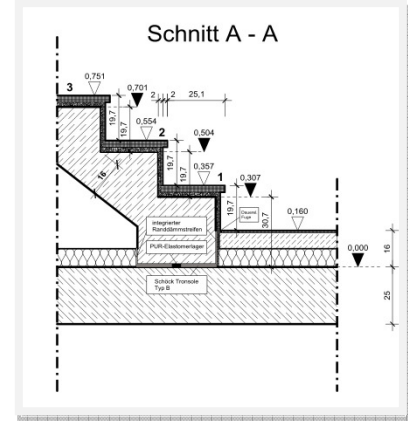
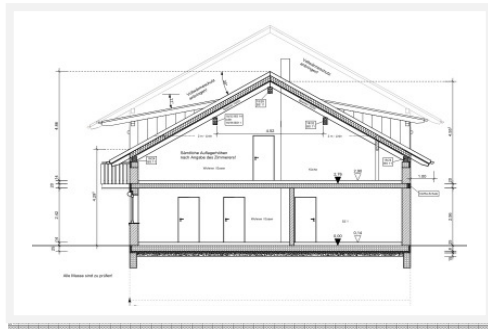
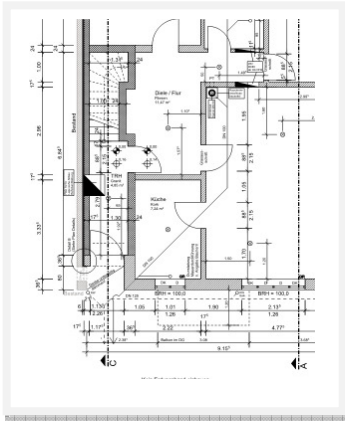
Heute nach über vier Jahren Arbeit mit CasCADos kann ich beruhigt feststellen, eine gute und richtige Entscheidung getroffen zu haben.

Die **100%ige Durchgängigkeit von CasCADos** vom Entwurf bis zum Detail, seine benutzerfreundliche Bedienung sowie viele andere Features ergaben in der Projektbearbeitung:

→ **eine Zeitersparnis von mindestens 25 %, eher mehr!**



Die Durchgängigkeit von CasCADos wird durch eine einzigartige Übersichtlichkeit der Benutzeroberfläche ergänzt. In jedem Bearbeitungsschritt bietet die Programmoberfläche durch deren **Modi-Gliederung** jeweils nur die Funktionen an, die dort auch logischerweise benötigt werden. Niemand benötigt während der Konstruktion Funktionen für Geländebearbeitung oder Lichteinstellungen, oder in der Planzusammenstellung Funktionen zur Bauteileingabe. Diese herausragende Übersichtlichkeit garantiert nicht nur immer entspanntes, und übersichtliches Arbeiten, sie ist ganz sicher auch ein Grund für die schnelle Einarbeitung in CasCADos. Nie "ein Wald" voller Icons, immer aufgeräumt, sehr angenehm.



Die Massen aus CasCADos werden in VICO genutzt:

Ende 2009 kam in meinem Büro als ergänzende Software noch **VICO** hinzu, das Kalkulationsprogramm zu CasCADos. VICO nutzt die brillante Genauigkeit der von CasCADos gelieferten Massen und ermöglicht es mir, je nach Schwierigkeitsgrad meiner Projekte, innerhalb weniger Minuten schlüsselfertige Kalkulationen mit einer Präzision von >99% zu erstellen, positionswise gelistet vom Mutterbodenabtrag bis zur Teppichsockelleiste und das bei Bedarf auch per Mausclick in beliebigen Ausbaustufen!

1400	Mauerarbeiten			
010	Silo pauschal	1	1	Psch
020	Pappe unter Mauerwerk	1	1	Psch
030	Mauerwerk Ziegel AW 36,5 cm	90,35	90,35	m³
050	Mauerwerk Ziegel DW 24 cm			m³
060	Mauerwerk Ziegel Wohnungsgrennwand 24 cm			m³
070	Mauerwerk KSV DW 24 cm			m³
080	Mauerwerk Ziegel DW 17,5 cm	12,79	12,79	m³
090	Mauerwerk Ziegel Kommunwand 17,5			m³
100	Mauerwerk Ziegel DW 11,5 cm	146,72	146,72	m³
110	Vormauerung d = 11,5 cm	10	10	m²
120	Kamin einseitig d = 18	9,94	9,94	Stk
140	Grundplatz Kamin d = 18 cm	1	1	Stk
150	Abdeckplatte Kamin d = 18 cm	1	1	Stk
160	Putzflächen (DG) Kamin d = 18 cm			Stk
170	Rauchrohranschluss	1	1	Stk
180	Kommunwand Isolierung			m²
190	Pfettenmauerung	25,3	25,3	m
200	Rolladenkasten d = 36,5	36,72	36,72	lfm
210	Gurtwicklerkasten	22	22	Stk
220	Badewannenmauerung	2	2	Stk

Raum	Wert	Einheit
Beschreibung		
Abzugsfläche > 0,1 m² (Fliesen)	7,21	m²
Abzug Maler Decke DG Sichtdachstuhl	-15,23	m²
Abzug Maler GI-Decke	-0,81	m²
Abzug Wärmedämmung Sichtdachstuhl	-16,98	m²
Abzugsflächen > 2,5 m² (Maler)	4,00	m²
Abzugsflächen > 2,5 m² (Putz)	4,00	m²
Badewannenmauerung	1,00	Stk
Bodenfläche	14,89	m²
Dachinnenverkleidung	15,23	m²
Dauerelastische Fugen (Maler)	16,29	lfm
Dauerelastische Fugen Bad (Fliesen)	50,58	lfm
Dauerelastische Fugen Küche (Fliesen)	16,97	lfm
Dauerelastische Fugen TRH/Dele	16,29	lfm
Dauerelastische Fugen WC (Fliesen)	42,58	lfm
Deckenfläche	0,00	m²
Deckenfugen spachteln (Betondecken)	0,00	lfm
Duschwanneinmauerung	1,00	Stk
E-Dosen allgemein	2,00	Stk
E-Dosen Wohnzimmer	2,00	Stk
Estrich- und Belagsfläche	15,50	m²
Heizkörper Einfall bei FHR	-1,00	Stk
Innenputz	48,91	m²
Innenputz Bereich Sichtdach	3,58	m²
Innenputz Deckenblech	2,93	m²
Kellerablauf mit DG	1,00	Stk
Leibung	0,98	m²
Maler Decke	15,23	m²
Maler Decke	15,23	m²

1600	Zimmerarbeiten			
010	Bauhölz NH KG II (nicht sichtbar)	7,17	7,17	m³
020	Zulage Leinholz (pauschal 3 m²)	3	3	m³
050	Hohlkeh der Schiffsflächen	47,3	47,3	m²
060	Sparrenbrett	26	26	m
070	Traufbohle	28	28	m
080	Dachverschalung gehobelt (Innenbereich)	119,94	119,94	m²
090	Dachverschalung gehobelt (Dachvorsprünge)	35,57	35,57	m²
110	Zulage Sichtgaube			Stk
120	Stimbrett am Ortsgang, gehobelt	26,54	26,54	m
130	Abschlussbrett am Ortsgang, gehobelt	26,54	26,54	m
140	Dachpappe	155,5	155,5	m²
150	Konterlatung	251,5	251,5	m²
170	Dachlatung	155,5	155,5	m²
180	Isolierung auf Mauerwerk	2	2	Psch
190	Pfettenanker liefern und befestigen	2	2	Psch
200	Kontrabänder	2	2	Psch
210	Kleisenzeug	2	2	Psch
250	Wärmedämmung d = 20 cm	106,37	106,37	m²
270	Roto Einschubtreppe 70/120 gekantet, U = 0,85 W/m²			Stk

CasCADos und VICO ermöglichen eine Kalkulation, welche bis auf ganz wenige ergänzende Positionen komplett ohne Dreikantmaßstab, Messfunktion, Taschenrechner auskommt. Die von nahezu allen Planern (früher auch von mir!) gehasste Massen- und Kostenermittlung erledige ich heute im Handumdrehen und mit großer Freude. Und das auch dann, wenn die Bauinteressenten Änderungen wünschen. Eine einzige Aktualisierung – Dauer fast immer im Sekundenbereich – fertig.

Die Investition in VICO hat sich in Windeseile amortisiert. Der Vertrieb erhält nahezu auf Knopfdruck absolut verbindliche Kosten und muss nicht mehr warten bis diese mühevoll, zeitraubend und ungenau konventionell ermittelt sind. CasCADos und VICO – beides sind klasse Programme und zusammen ein geniales Team.